

きっぷの代金の区分

2026年4月						
日	月	火	水	木	金	土
			1	2	3	4
			B	B	B	B
5	6	7	8	9	10	11
B	A	A	A	A	B	B
12	13	14	15	16	17	18
B	A	A	A	A	B	B
19	20	21	22	23	24	25
B	A	A	A	A	B	B
26	27	28	29	30		
B	B	B	B	B		

2026年5月						
日	月	火	水	木	金	土
					1	2
					C	C
3	4	5	6	7	8	9
C	C	C	C	A	B	B
10	11	12	13	14	15	16
B	B	B	B	B	B	B
17	18	19	20	21	22	23
B	B	B	B	B	B	B
24	25	26	27	28	29	30
B	B	B	B	B	B	B
31						
B						

2026年6月						
日	月	火	水	木	金	土
			1	2	3	4
			A	A	A	B
7	8	9	10	11	12	13
B	A	A	A	A	B	B
14	15	16	17	18	19	20
B	A	A	A	A	B	B
21	22	23	24	25	26	27
B	A	A	A	A	B	B
28	29	30				
B	A	A				

2026年7月						
日	月	火	水	木	金	土
			1	2	3	4
			A	A	B	B
5	6	7	8	9	10	11
B	A	A	A	A	B	B
12	13	14	15	16	17	18
B	A	A	A	A	C	C
19	20	21	22	23	24	25
C	C	B	B	B	C	C
26	27	28	29	30	31	
C	B	B	B	B	C	

2026年8月						
日	月	火	水	木	金	土
						1
						C
2	3	4	5	6	7	8
C	B	B	C	C	C	C
9	10	11	12	13	14	15
C	B	C	C	C	C	C
16	17	18	19	20	21	22
C	C	B	B	B	C	C
23	24	25	26	27	28	29
C	A	A	A	A	C	C
30	31					
B	A					

2026年9月						
日	月	火	水	木	金	土
			1	2	3	4
			A	A	A	B
6	7	8	9	10	11	12
B	A	A	A	A	B	B
13	14	15	16	17	18	19
B	A	A	A	A	C	C
20	21	22	23	24	25	26
C	C	C	C	A	B	B
27	28	29	30			
B	A	A	A			

お申し込みの注意

- 添乗員の同行しない個人旅行です。お客様が旅行サービスを受けるために必要なクーポン類をお渡ししますので、お手続きはお客様ご自身で行って頂きます。
- 大人1名様または2名様以上でお申し込みください。子供1名様での1室利用はできません。
- ご出発の前日までにお申し込みを受付ますが、一部(連休等)お申込日やお申込店舗により手配できない場合があります。
- 6歳以上12歳未満の小学生はこども代金となります。なお、こどもの設定は施設により異なります。
- ご希望のホテル・旅館・ご希望の列車等満席等で予約できない場合もありますので、予めご了承ください。
- 旅行開始後の変更及び払い戻しは一切できません。

- 【JR券について】
- フリーきっぷ・ゆき・かえりきっぷとも、特急列車または普通列車の普通車指定席がご利用いただけます。ただし、満席等でご利用いただけない場合がございます。その場合差額についての払い戻しはできません。
 - 指定列車の変更は、指定列車の発車時刻前に限り1回のみ変更可能です。
 - 特急列車・普通列車のグリーン車にご乗車の際は、乗車券部分のみ有効です。別途料金券が必要です。
 - ものがたり列車にご乗車の際は別途料金が必要です。また、伊予灘ものがたりフィヨレストリートにご乗車の際は運賃・料金が必要です。
 - サンライズ瀬戸号、JR四国バスはご利用いただけません。

- 【宿泊施設について】
- 食事条件は施設によって異なります。
 - 食事内容及び食事場所の選択はできません。また宿泊日等施設の都合により変更になる場合があります。
 - お部屋の禁煙・喫煙のご希望のお客様は、予約時に併せてお申し出ください。なお確約できない場合がございます。

- 【延泊について】
- 延泊の設定はありません。宿泊プランを組み合わせでご予約ください。詳しくは係員におたずねください。

- 【その他】
- お客様のご都合により利用されない部分(チケット類)があった場合、その費用は返金できません。
 - ご旅行の変更及び取消等はお申込店舗の営業時間内に限りお受けいたします。

国内募集型企画旅行取引条件書(要約)

この旅行は、四国旅客鉄道株式会社(以下「当社」といいます)が企画・募集し実施する旅行であり、詳しい旅行条件を説明した書面をお渡ししますので事前にご確認のうえお申し込み下さい。この書面は、旅行業法第12条4の定めるところの取引条件の説明書面及び同法第12条5の定めるところの契約書面の一部となります。詳しい旅行条件を説明した書面をお渡ししますので事前にご確認のうえお申し込みください。

■旅行の申し込みと契約の成立時期

申込金(お一人様につき)	旅行代金	お申込金
(1) 所定の旅行申込書に所定の事項を記入のうえ、お一人様につき右記の申込金を添えてお申し込みいただきます。申込金は旅行代金をお支払いいただくときに、その一部として繰り入れます。また、この旅行契約は当社が契約の締結を承諾し、申込金を受理したときに成立するものとします。	1万円未満	3,000円以上
(2) 当社は電話、郵便並びにファクシミリ・インターネットその他の通信手段によるお申し込みを受付けます。この場合、契約は予約の時点では成立しておらず、当社が予約の承諾をする旨を通知した日の翌日から起算して3日以内に申込書の提出と申込金の支払いをしていただきます。なお、お客様がこの期間内に申込書の提出と申込金の支払いがなされない場合、当社は申し込みはなかったものとして取扱います。	1万円以上3万円未満	5,000円以上
■旅行代金のお支払い	3万円以上6万円未満	10,000円以上
旅行代金は旅行開始日の前日から起算してさかのぼって14日目に当たる日より前にお支払いいただきます。旅行開始日の前日から起算してさかのぼって14日目に当たる日以降にお申し込みの場合は、お申し込みと同時に前払いいたします。	6万円以上10万円未満	20,000円以上

■旅行代金に含まれるもの
旅行代金には、パンフレットに明示された交通費、宿泊費、食事代及び消費税等諸税相当額が含まれています。

■旅行代金に含まれないもの
パンフレットに明示されていない交通費・飲食費・個人的な諸費用(クリーニング代、電話代等)及び自由行動の費用は旅行代金に含まれません。

■旅行契約の解除(お客様による解除)

お客様は次に定める取消料(お一人様につき)をお支払いいただくことにより、いつでも旅行契約を解除することができます。ただし、契約解除のお申し出は当社の営業日、営業時間内にお受けします。

旅行契約の解除期日	取消料
(1) JRセットプランご利用の場合 旅行開始日の前日から起算してさかのぼって21日目に当たる日まで	無料
旅行開始日の前日から起算してさかのぼって20日目に当たる日より8日目に当たる日まで	旅行代金の20%
旅行開始日の前日から起算してさかのぼって7日目に当たる日より2日目に当たる日まで	旅行代金の30%
旅行開始日の前日	旅行代金の40%
旅行開始日の当日	旅行代金の50%
旅行開始後または無連絡不参加	旅行代金の100%

(2) 宿泊プランご利用の場合	旅行開始後または無連絡不参加	当日	前日	2日前	3日前	4日前	5日前	6日前	7日前	8日前-20日前
1~14名	100%	50%	20%							無料
15~30名	100%	50%	20%							無料
31名以上	100%	50%		30%						10%

■免責事項について
お客様が以下の事由により損害を受けられた場合は、当社は賠償の責任を負いません。天災地変、気象状況、暴動又はこれらが生ずる旅行日程の変更若しくは旅行中止・運送、宿泊機関の事故若しくは火災又はこれらが生ずる旅行日程の変更若しくは旅行中止

「官公署の命令、又は伝染病による隔離、自由行動中の事故、食中毒、盗難・運輸機関の遅延、不通又はこれらが生ずる旅行日程若しくは目的地の変更・滞在時間の短縮」

■特別補償
お客様が募集型企画旅行参加中に急激かつ偶然な外来の事故により生命、身体または手荷物に被った一定の損害について、旅行業約款特別補償規程により、死亡補償金、入院見舞金、退院見舞金、携行品にかかる損害補償金を支払います。

■個人情報の取扱いについて
(1) 当社は旅行申込みの際にご提供いただいた個人情報について、お客様との連絡や運送宿泊機関等の手配及びそれらのサービスの受領のために必要な範囲内で利用させていただきます。
(2) 当社では、①取り扱う商品、サービス等のご案内②ご意見、ご感想の提供、アンケートのお願い③統計資料の作成にお客様の個人情報を利用させていただくことがあります。
(3) このほか当社の個人情報の取り扱いに関する方針等についてはホームページ(https://www.jr-shikoku.co.jp)でご確認ください。

■その他
(1) このパンフレットは2026年2月 現在を基準として作成しております。
(2) 旅館・ホテルなどにおいて、お客様が酒類・料理・その他のサービス等を追加された場合は、当該代金に対して原則として消費税等諸税が課せられます。
(3) パンフレット掲載の写真は、すべてイメージです。撮影時期等の関係で、実際とは異なる場合があります。
(4) この旅行に関して、ご不明な点があれば、お申し込み箇所の旅行業務取扱管理者におたずねください。旅行業務取扱管理者とは、お客様の旅行を取り扱う営業所での取り引きに関する責任者です。

2026.4 >>> 2026.9

四国の出張・旅行はおまかせ!

1名様からお申し込みOK! ※一部施設を除く

JR四国 宿泊プラン JRセットプラン

ホテル・旅館プラン

JRセットプランのポイント

- ・目的に合わせて、きっぷを選べます。
- ・特急列車普通車指定席が利用できます。ものがたり列車にご乗車いただく際に別途料金が必要です。※詳細はJRセットプランご案内をご確認ください。

宿泊

+

JR四国全線
フリーきっぷ

または

発駅から宿泊施設
最寄り駅までの
ゆき・かえりきっぷ



お申し込み・お問い合わせは、JR四国ツアー支店・旅の予約センター・JR四国ツアーWEBへどうぞ

旅行企画・実施 観光庁長官登録旅行業 第1042号 お問い合わせ・お申し込みは(受託取次)

8609872-営業-8609276

四国旅客鉄道株式会社
香川県高松市浜ノ町8番33号
総合旅行業務取扱管理者/久大保 貴美雄

JR四国 JATA正会員 旅行業公正取引協議会 会員

JR四国ツアー
JR SHIKOKU TOUR

JR四国 旅の予約センター
☎ 087-825-1662
営業時間/平日10:00~18:00 土日・祝日10:00~17:00
総合旅行業務取扱管理者/矢野 秀樹
※12日前までにお申し込みください。詳しくは係員にお問い合わせください。

インターネットからのお申し込みはこちら
JR四国ツアー
ON THE WEB

詳しくは
コチラ



JR四国 宿泊プラン JRセットプラン

ホテル・旅館プラン

JRセットプランのご案内 乗り降り自由なフリーきっぷまたは、各駅から宿泊先最寄り駅までのゆき・かえりきっぷからお選びいただけます。

旅行代金の算出方法

ご希望の宿泊施設 宿泊プラン代金 + フリーきっぷ または 発駅から宿泊施設最寄り駅までのゆき・かえりきっぷの代金 = 旅行代金

(特急列車または普通列車の普通車指定席)

きっぷの代金(おひとり様)

きっぷの種類	有効期間	乗車区間	きっぷの代金		
			A	B	C
ゆき・かえりきっぷ (指定席)	2日間	高松駅⇄徳島駅・松山駅⇄宇和島駅	4,000	5,000	6,000
		JR四国の駅⇄JR四国の駅(上記区間を除く)	6,000	7,000	8,000
		JR四国の駅⇄土佐くろしお鉄道中村駅	7,000	8,000	9,000
フリーきっぷ (指定席)	2日間	JR四国全線	9,000	12,000	15,000
		JR四国全線&土佐くろしお鉄道(窪川駅～宿毛駅間)	11,000	14,000	17,000
		JR四国全線	10,000	13,000	16,000
	3日間	JR四国全線&土佐くろしお鉄道(窪川駅～宿毛駅間)	12,000	15,000	18,000

※きっぷ代金の区分については、裏面をご覧ください。 ※子どもは半額です。
※ものがたり列車にご乗車の際は、別途料金が必要です。また、伊予灘ものがたりリフォーレシートにご乗車の際は、運賃・料金が必要です。

全ての宿泊施設は「Wi-Fi」完備です。

ビジネスホテルタイプ [1泊食事なし]

旅館タイプ [1泊2食付き]

※オークラホテル丸亀のみ1泊朝食付き

- 香川**
- JRホテルクレメント高松
 - ビジネスホテルパレス高松
 - ビジネスホテルサンシャイン高松
 - JRクレメントイン高松
 - WeBase 高松
 - ダイワロイネットホテル高松
 - 丸亀プラザホテル

- 香川**
- 夕凧の湯 HOTEL花樹海
 - オークラホテル丸亀
 - 湯元こんびら温泉華の湯 紅梅亭

- 徳島**
- 和の宿 ホテル祖谷温泉

- 高知**
- 城西館
 - 四万十の宿
 - 足摺国際ホテル

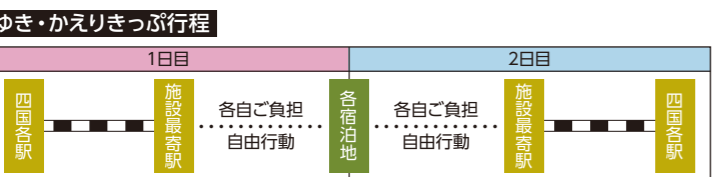
- 愛媛**
- 道後プリンスホテル

- 徳島**
- JRホテルクレメント徳島
 - ダイワロイネットホテル徳島駅前
 - ホテルサンルート徳島

- 高知**
- アバホテル高知
 - 高知サンライズホテル
 - ザクラウンパレス高知
 - ANAクラウンプラザホテルに名称変更予定
 - JRクレメントイン高知
 - 新ロイヤルホテル四万十

- 愛媛**
- JRクレメントイン今治
 - ホテルカジワラ
 - ターミナルホテル松山
 - スカイホテル
 - ダイワロイネットホテル松山
 - ホテル道後やや
 - JRホテルクレメント宇和島
 - 宇和島第一ホテル

JRセットプランの行程



マークの見方

- 1名様より 大人1名様よりご利用可能です。
- 大浴場
- 露天風呂
- 貸切風呂
- サウナ
- 送迎可能です。(送迎条件は宿泊施設によって異なります)
- 無料駐車場完備

行き先や用途にあわせて宿泊施設をお選びください。

- 出発日/宿泊プラン:2026年4月1日～9月30日
- JRセットプラン:2026年4月1日～9月30日帰着分まで
- 最少催行人数/1名様 ※施設により大人2名様より催行となります。
- 添乗員/添乗員の同行しない個人旅行です。
- 食事条件/ビジネスホテルタイプ:食事なし
- 旅館タイプ:朝食付き(一部施設は朝食のみとなります)

1 [高松] JRホテルクレメント高松 1名様より

瀬戸内海と高松市内を一望する美しいパノラマビューで、皆さまをお迎えいたします。洗練された上質なおもてなしは、人生を豊かに彩るために。心深めるひとときを、どうぞごゆっくりお楽しみください。

【チェックイン/アウト】14:00/12:00
【お部屋タイプ】シングル・ツイン(全室禁煙)
【アクセス】JR高松駅より徒歩約1分

◆宿泊カレンダー

日	月	火	水	木	金	土	日	月	火	水	木	金	土	日	月	火	水	木	金	土	日										
4月	1	2	3	4	5	6	7	8	9	10	11	12	13	14	15	16	17	18	19	20	21	22	23	24	25	26	27	28	29	30	
5月	1	2	3	4	5	6	7	8	9	10	11	12	13	14	15	16	17	18	19	20	21	22	23	24	25	26	27	28	29	30	31
6月	1	2	3	4	5	6	7	8	9	10	11	12	13	14	15	16	17	18	19	20	21	22	23	24	25	26	27	28	29	30	
7月	1	2	3	4	5	6	7	8	9	10	11	12	13	14	15	16	17	18	19	20	21	22	23	24	25	26	27	28	29	30	31
8月	1	2	3	4	5	6	7	8	9	10	11	12	13	14	15	16	17	18	19	20	21	22	23	24	25	26	27	28	29	30	31
9月	1	2	3	4	5	6	7	8	9	10	11	12	13	14	15	16	17	18	19	20	21	22	23	24	25	26	27	28	29	30	

◆宿泊プラン代金(おひとり様) 大人:こども同額(単位:円)

部屋	利用人数	A	B	C	D	E
シングル	1名1室	12,300	13,700	15,800	17,500	19,800
	2名1室	12,100	13,200	15,500	17,000	19,100
ツイン	3名1室	8,700	9,600	11,100	12,300	14,500

2 [高松] ビジネスホテルパレス高松 1名様より

JR高松駅から徒歩5分以内、商店街にも大変近く、コンビニも多数あり 観光・ビジネスの拠点として最適なホテルです。

【チェックイン/アウト】15:00/10:00
【お部屋タイプ】シングル・ツイン(禁煙・喫煙リクエスト対応)
【アクセス】JR高松駅より徒歩約5分



◆宿泊特典 栄養ドリンク進呈

◆宿泊カレンダー

日	月	火	水	木	金	土	日	月	火	水	木	金	土	日	月	火	水	木	金	土	日										
4月	1	2	3	4	5	6	7	8	9	10	11	12	13	14	15	16	17	18	19	20	21	22	23	24	25	26	27	28	29	30	
5月	1	2	3	4	5	6	7	8	9	10	11	12	13	14	15	16	17	18	19	20	21	22	23	24	25	26	27	28	29	30	31
6月	1	2	3	4	5	6	7	8	9	10	11	12	13	14	15	16	17	18	19	20	21	22	23	24	25	26	27	28	29	30	31
7月	1	2	3	4	5	6	7	8	9	10	11	12	13	14	15	16	17	18	19	20	21	22	23	24	25	26	27	28	29	30	31
8月	1	2	3	4	5	6	7	8	9	10	11	12	13	14	15	16	17	18	19	20	21	22	23	24	25	26	27	28	29	30	31
9月	1	2	3	4	5	6	7	8	9	10	11	12	13	14	15	16	17	18	19	20	21	22	23	24	25	26	27	28	29	30	

◆宿泊プラン代金(おひとり様) 大人:こども同額(単位:円)

部屋	利用人数	A	B	C
シングル	1名1室	9,800	10,800	12,800
ツイン	2名1室	8,800	9,800	12,000

4 [高松] JRクレメントイン高松 1名様より

JR高松駅近郊のホテル。最上階に展望大浴場を備え 観光・ビジネスの拠点に最適です。

【チェックイン/アウト】15:00/11:00
【お部屋タイプ】シングル・ツイン(禁煙・喫煙リクエスト対応)
【アクセス】JR高松駅より徒歩約1分



◆宿泊カレンダー

日	月	火	水	木	金	土	日	月	火	水	木	金	土	日	月	火	水	木	金	土	日										
4月	1	2	3	4	5	6	7	8	9	10	11	12	13	14	15	16	17	18	19	20	21	22	23	24	25	26	27	28	29	30	
5月	1	2	3	4	5	6	7	8	9	10	11	12	13	14	15	16	17	18	19	20	21	22	23	24	25	26	27	28	29	30	31
6月	1	2	3	4	5	6	7	8	9	10	11	12	13	14	15	16	17	18	19	20	21	22	23	24	25	26	27	28	29	30	
7月	1	2	3	4	5	6	7	8	9	10	11	12	13	14	15	16	17	18	19	20	21	22	23	24	25	26	27	28	29	30	31
8月	1	2	3	4	5	6	7	8	9	10	11	12	13	14	15	16	17	18	19	20	21	22	23	24	25	26	27	28	29	30	31
9月	1	2	3	4	5	6	7	8	9	10	11	12	13	14	15	16	17	18	19	20	21	22	23	24	25	26	27	28	29	30	

◆宿泊プラン代金(おひとり様) 大人:こども同額(単位:円)

部屋	利用人数	A	B	C	D
ダブル	1名1室	11,700	13,500	15,200	16,800
	2名1室	11,700	12,800	13,800	14,700

3 [高松] ビジネスホテルサンシャイン高松 1名様より

JR栗林駅より徒歩約1分。無料WiFi、隣に22時までのスーパーマーケットがあります。

【チェックイン/アウト】15:00/10:00
【お部屋タイプ】シングル(禁煙・喫煙リクエスト対応)
【アクセス】JR栗林駅より徒歩約1分



◆宿泊特典 ウェルカムドリンク進呈(要申出)

◆宿泊カレンダー

日	月	火	水	木	金	土	日	月	火	水	木	金	土	日	月	火	水	木	金	土	日										
4月	1	2	3	4	5	6	7	8	9	10	11	12	13	14	15	16	17	18	19	20	21	22	23	24	25	26	27	28	29	30	
5月	1	2	3	4	5	6	7	8	9	10	11	12	13	14	15	16	17	18	19	20	21	22	23	24	25	26	27	28	29	30	31
6月	1	2	3	4	5	6	7	8	9	10	11	12	13	14	15	16	17	18	19	20	21	22	23	24	25	26	27	28	29	30	
7月	1	2	3	4	5	6	7	8	9	10	11	12	13	14	15	16	17	18	19	20	21	22	23	24	25	26	27	28	29	30	31
8月	1	2	3	4	5	6	7	8	9	10	11	12	13	14	15	16	17	18	19	20	21	22	23	24	25	26	27	28	29	30	31
9月	1	2	3	4	5	6	7	8	9	10	11	12	13	14	15	16	17	18	19	20	21	22	23	24	25	26	27	28	29	30	

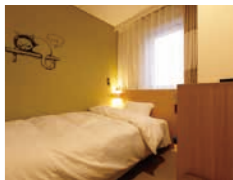
◆宿泊プラン代金(おひとり様) (単位:円)

部屋	利用人数	A	B	C
シングル	1名1室	9,800	10,300	10,800

5 [高松] WeBase 高松 1名様より

高松の商店街の中にあり、ショッピングやお食事にも便利な立地です。

【チェックイン/アウト】15:00/11:00
【お部屋タイプ】シングル(全室禁煙)
【アクセス】ことん瓦町駅より徒歩約6分、車で約2分



◆宿泊カレンダー

日	月	火	水	木	金	土	日	月	火	水	木	金	土	日	月	火	水	木	金	土	日										
4月	1	2	3	4	5	6	7	8	9	10	11	12	13	14	15	16	17	18	19	20	21	22	23	24	25	26	27	28	29	30	
5月	1	2	3	4	5	6	7	8	9	10	11	12	13	14	15	16	17	18	19	20	21	22	23	24	25	26	27	28	29	30	31
6月	1	2	3	4	5	6	7	8	9	10	11	12	13	14	15	16	17	18	19	20	21	22	23	24	25	26	27	28	29	30	
7月	1	2	3	4	5	6	7	8	9	10	11	12	13	14	15	16	17	18	19	20	21	22	23	24	25	26	27	28	29	30	31
8月	1	2	3	4	5	6	7	8	9	10	11	12	13	14	15	16	17	18	19	20	21	22	23	24	25	26	27	28	29	30	31
9月	1	2	3	4	5	6	7	8	9	10	11																				

